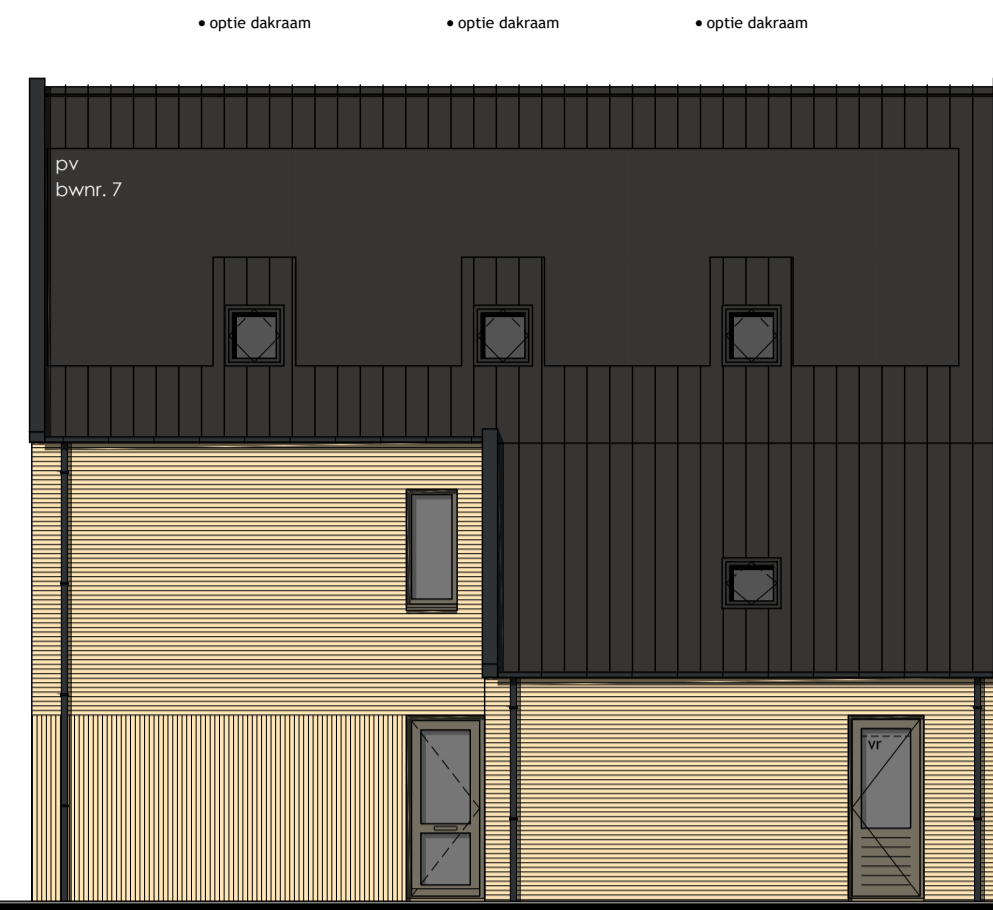
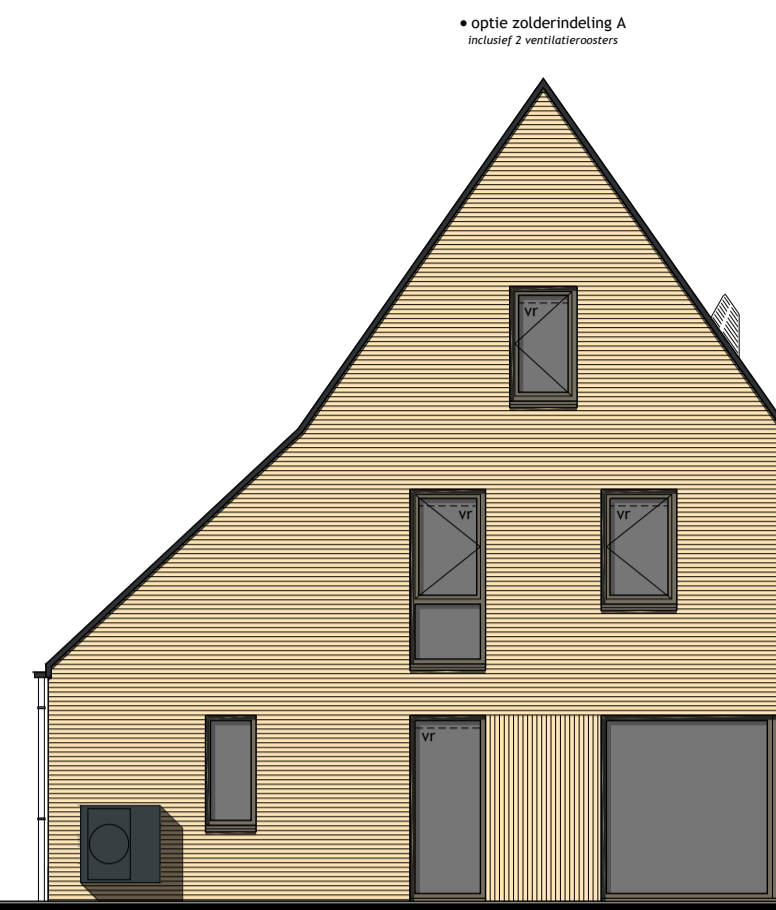




Voorgevel



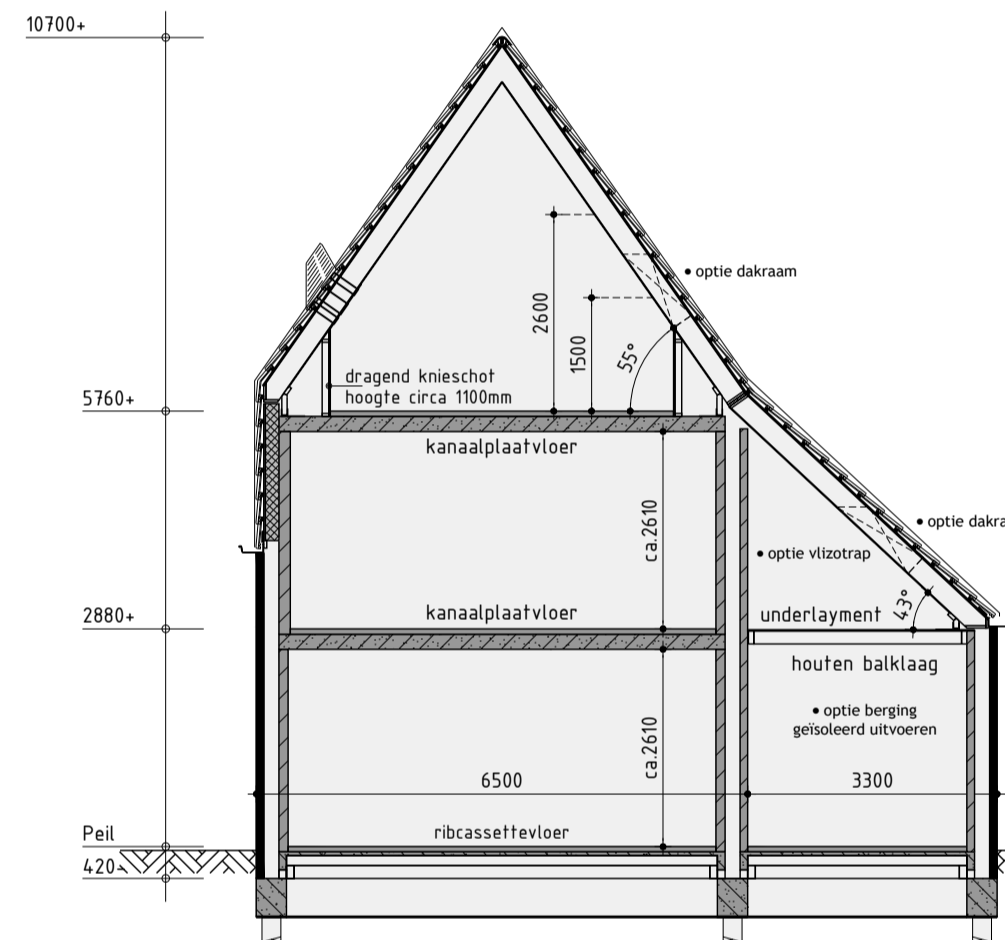
Rechter zijgevel



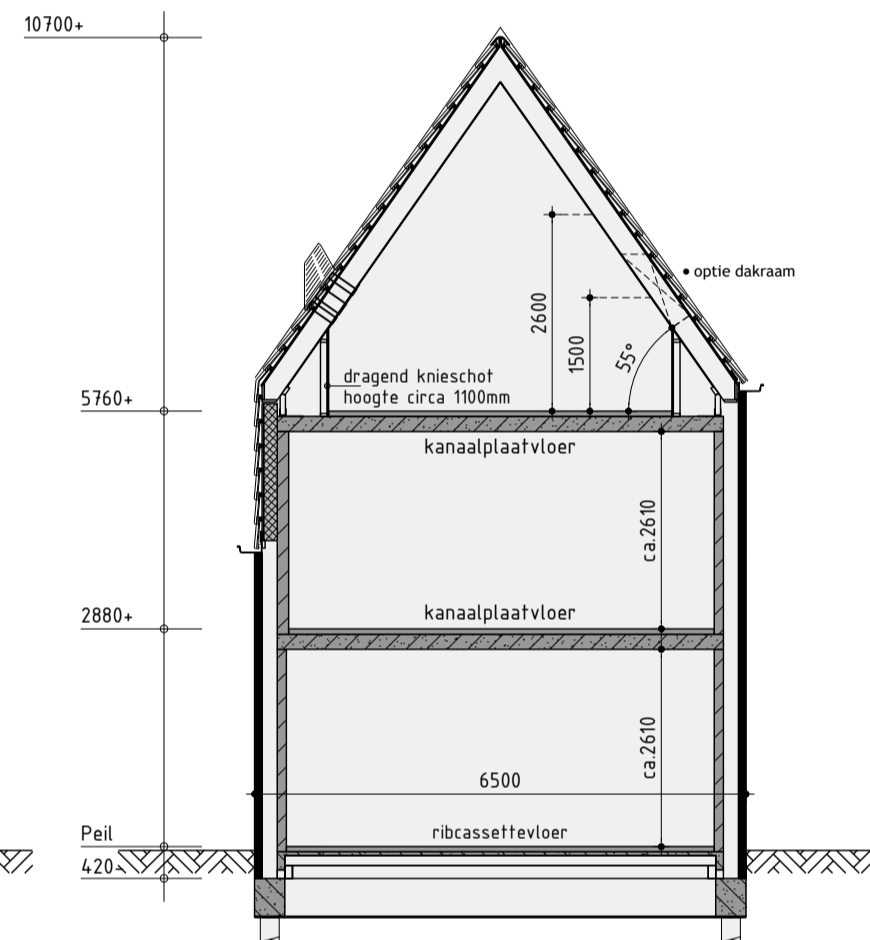
Achtergevel



Linker zijgevel



Principe doorsnede A-A



Principe doorsnede B-B

Kleurenschema

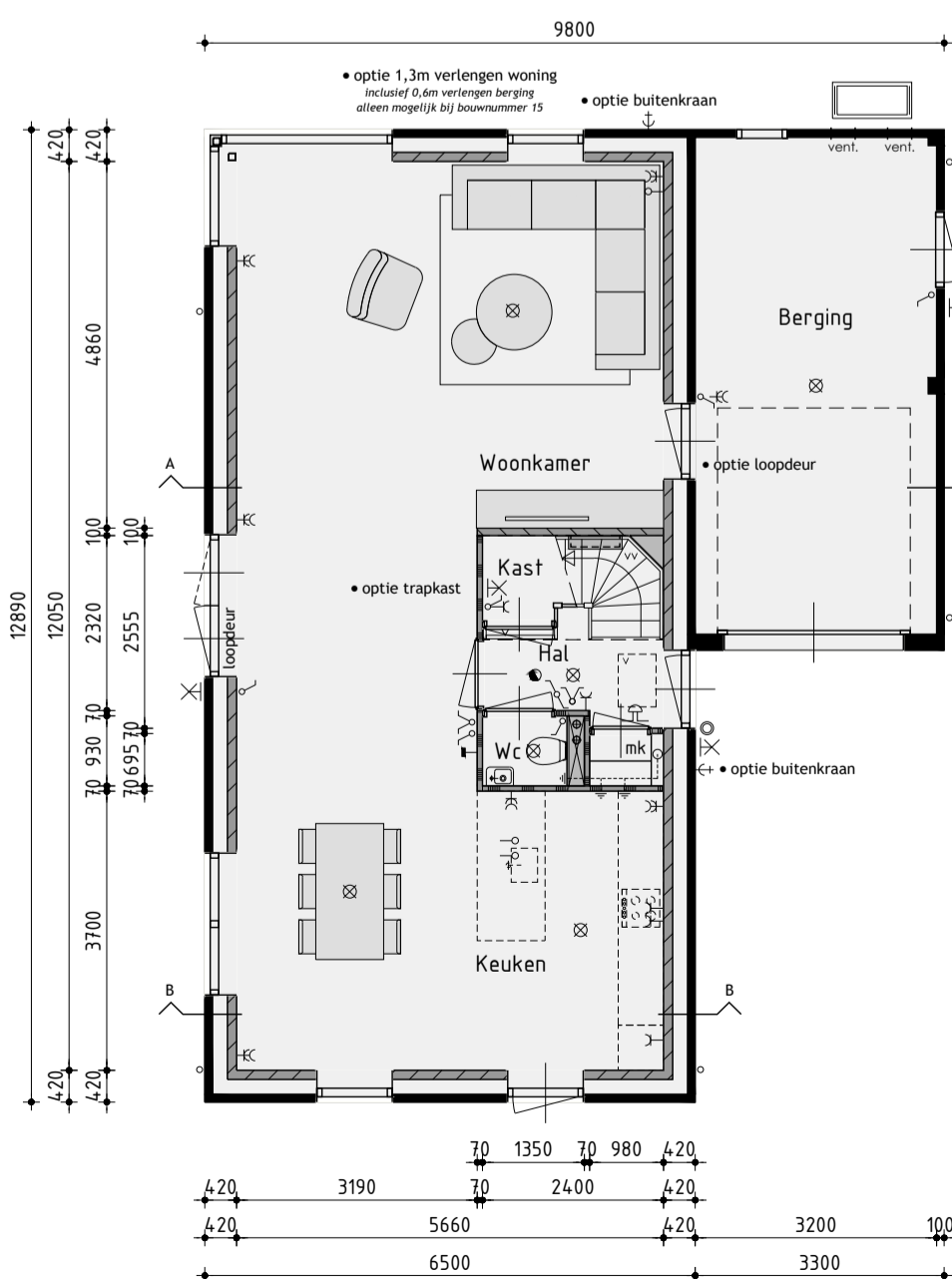
Onderdelen	Materialen	Kleur
Gevels	Baksteen	Geel gemêleerd
Gevelaccent	Baksteen, verticaal gemêeld	Geel gemêleerd
Dak	Vlakte dakpan (tegelverband)	Matzwart engobe
Raamdorpels	Aluminium	Beigegrjs
Kozijnen	Hardhout	Beigegrjs
Kozijnkaders	Zink	Geprepaineerd titaanzink in Noir (o.g.)
Draaiende delen	Hardhout	Zink
Voordeur	Samengesteld	Beigegrjs
Stalen kanteledeur	Verzinkt staal	Beigegrjs
Dakrandafwerking platdak	Aluminium trim	Zwartgrjs
Gofen	Zinken bakgoot	Geprepaineerd titaanzink in Noir (o.g.)
Dakrandafwerking kap	Zink	Geprepaineerd titaanzink in Noir (o.g.)
Hemelwaterafvoer	Zink	Geprepaineerd titaanzink in Noir (o.g.)
Ventilatieroosters	Aluminium	Blank geanodiseerd

Renvooi

- baksteen schoonwerk
- geïsoleerde achterconstructie v.z.v. HSB en gevelbekleding
- geïsoleerde achterconstructie v.z.v. HSB en dakpannen
- kalkzandsteen vuilwerk
- kalkzandsteen ankerloze woningscheidende spouwmuur
- lichte scheidingwand gipsblokken standaard
- lichte scheidingwand gipsblokken
- houtskeletbouw

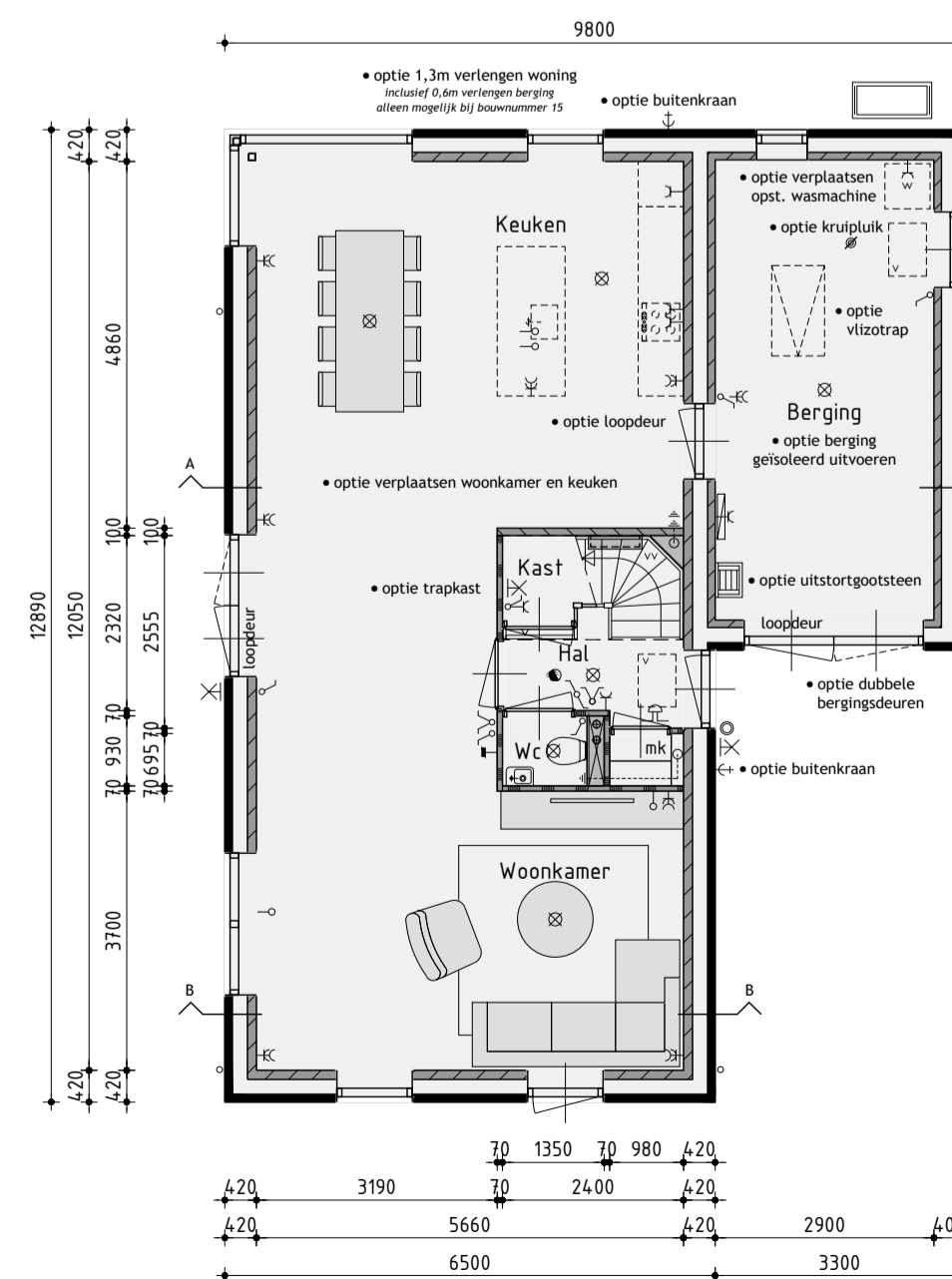
Renvooi

- plafondlichtaansluitpunt
- wandlichtaansluitpunt
- enkele schakelaar
- dubbele schakelaar
- wissel schakelaar
- enkele wandcontactdoos geaard
- dubbele wandcontactdoos geaard
- onbedrade leiding
- bedrade leiding
- thermostaat
- buitenkraan
- rookmelder
- opstelplaats voor wasautomaat
- opstelplaats voor wasdroger
- elektrische radiator (plaats en afmeting indicatief)
- bedrukker
- bel
- mechanische ventilatie-unit
- ventilatie-rooster
- ventilatie-rooster, brandwerend
- ventilatie-rooster, schuifdeur
- wand afzuigventiel mechanische ventilatie
- plafond afzuigventiel mechanische ventilatie
- plafond afzuigventiel pijpventilator
- dakdoorvoer t.b.v. ventilatie
- warmtepomp binnen-unit (plaats en afmeting indicatief)
- warmtepomp buiten-unit (plaats en afmeting indicatief)
- geluidwerende omkasting t.b.v. buiten-unit warmtepomp (plaats, afmeting en uitvoering indicatief weergegeven)
- verdeelunit t.b.v. vloerverwarming
- v.z.v. gemêleerde beglazing
- m.v. matte/ondoorzichtige beglazing
- pv-panelen (afmeting, aantal en ligging indicatief)
- luik
- geïsoleerde vloerluc



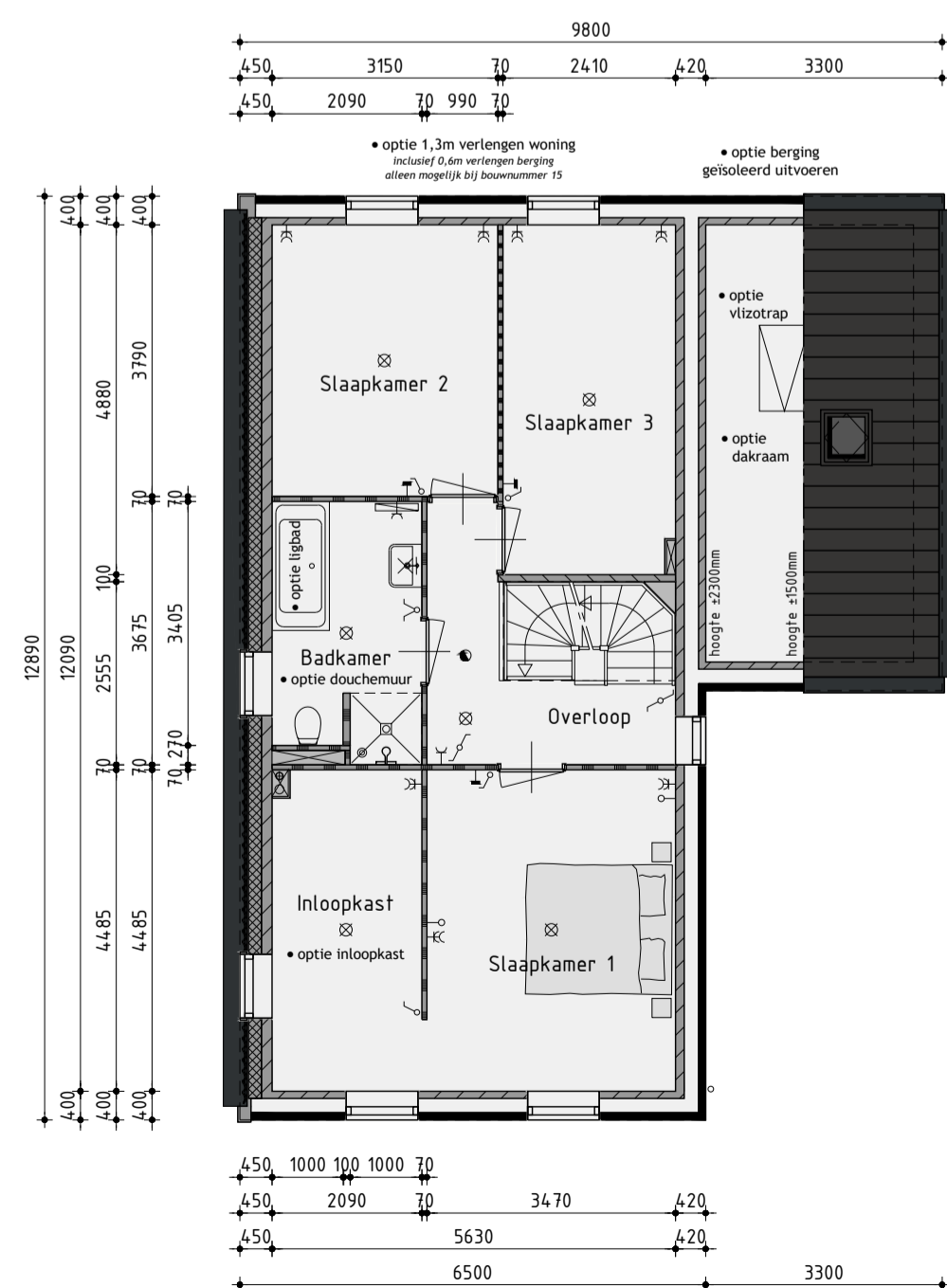
Begane grond

v.z.v. vloerverwarming exclusief berging



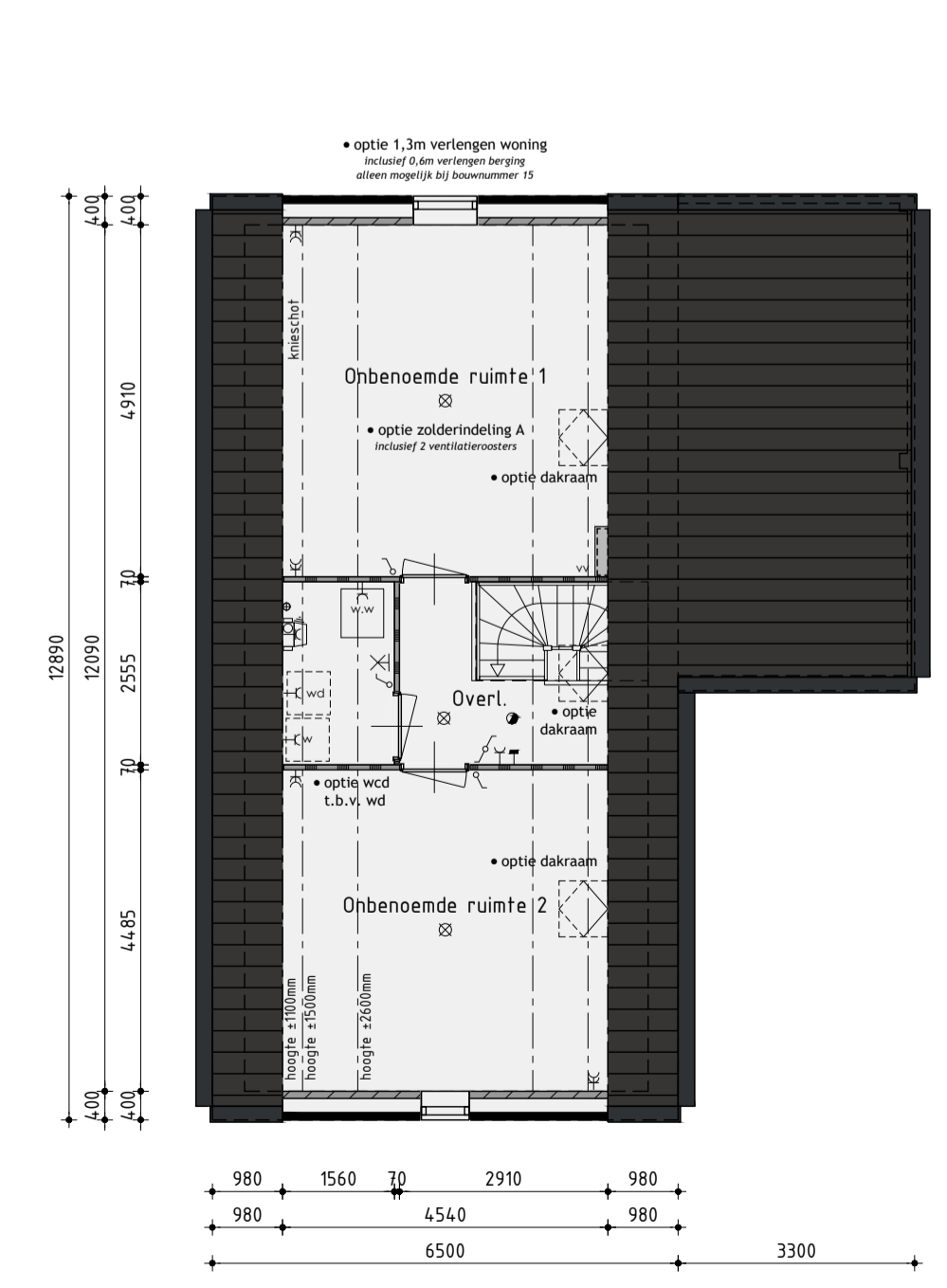
Begane grond

v.z.v. vloerverwarming exclusief berging



1ste Verdieping

v.z.v. vloerverwarming



2de Verdieping

v.z.v. vloerverwarming

de onbenoemde ruimten voldoen niet aan de eisen voor het verblijven van personen op het gebied van o.a. daglicht, ventilatie, hoogte boven de trap, plafondhoogte en boilerinhoud van de warmtepomp.

Ontwikkeling: **bpd** Amsterdam
 Realisatie en copersbegeleiding: **AMNEMINGSBEDRIJF KUIN bv**
 De Tocht 5
 1611 HT Bovenkarspel
 (0228) 51 13 13
 info@kuinbv.nl

Ontwerp:
JUST ARCHITECTS

Bouwnummer 7 en 15(sp.)
 Type C opties

Plan: Waterweide, eiland 1 te Grootebroek
 Gemeente Stede Broec
 Werknummer: 23301
 Formaat: A1
 Schaal: 1:100
 Getekend: Roy Zwagemaker
 Datum 1: 04-03-2023
 Datum 2: 24-04-2023
 Datum 3: 28-04-2023
 Datum 4: 08-05-2023
 Datum 5: 12-06-2023
 Datum 6:
 Datum 7:
 Datum 8:
 Datum 9:
 Datum 10:
 Datum 11:
 Datum 12:
 Bladnummer V-07.1