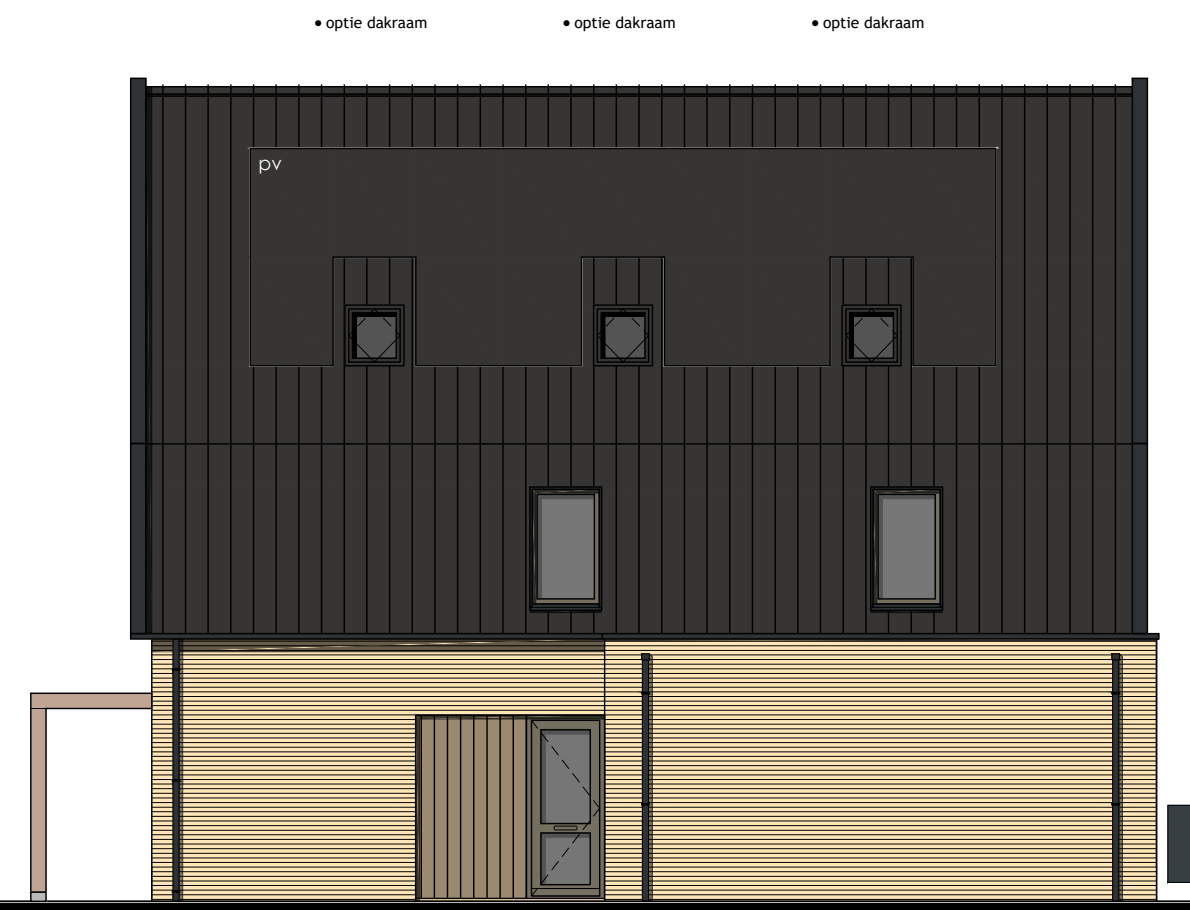




Voorgevel



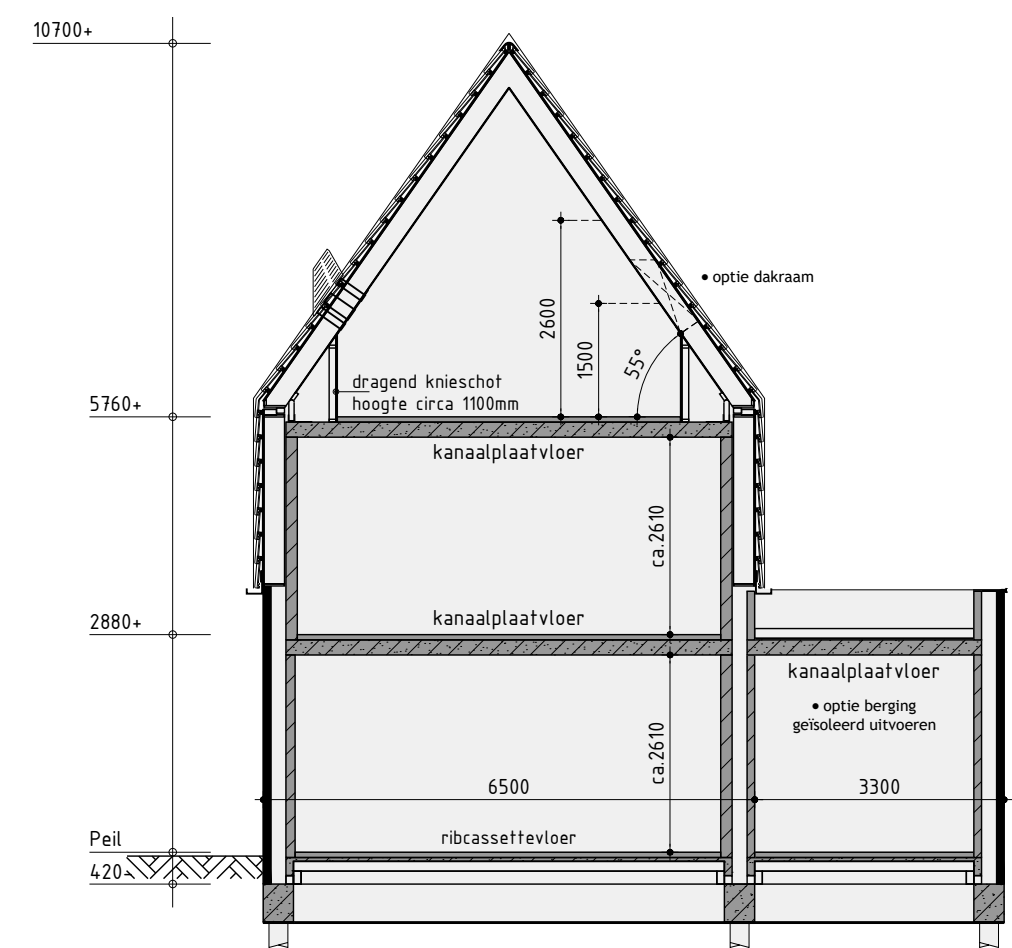
Rechter zijgevel



Achtergevel



Linker zijgevel



Principe doorsnede A-A

Kleurenschema

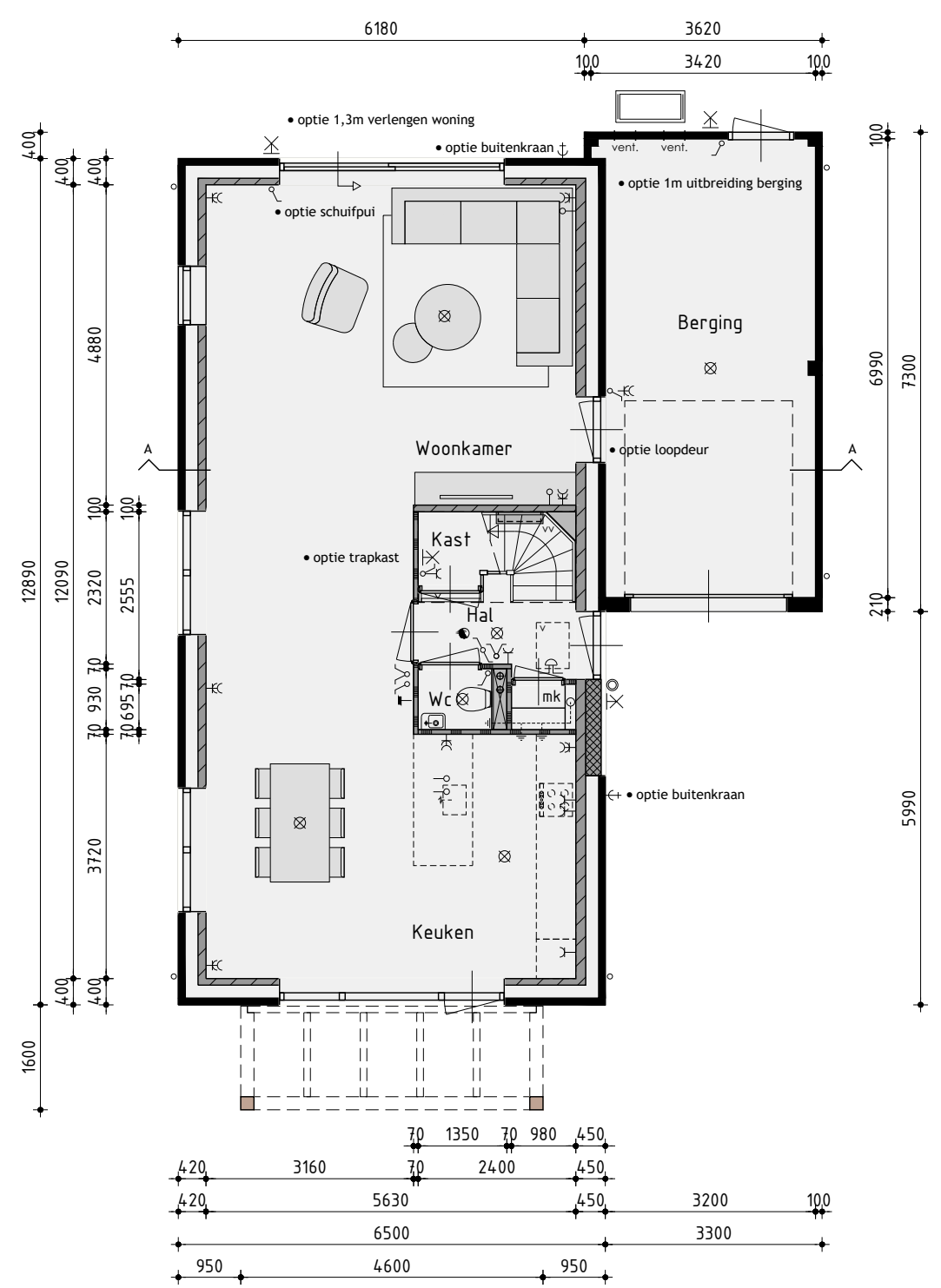
Onderdelen	Materialen	Kleur
Gevels	Baksteen	Geel gemêleerd
Gevelbekleding	Vezelcement planken wood	Atlasbruin
Dak	Vlakke dakpan (tegelverband)	Matzwart engobe
Raandorpels	Aluminium	Beigegrijs
Kozijnen	Hardhout	Beigegrijs
Kozijnkaders	Zink	Geprepareerd fitaanzink in Noir (o.g.)
Draaiende delen	Hardhout	Beigegrijs
Voordeur	Samengesteld	Beigegrijs
Dubbele bergingsdeuren	Samengesteld	Beigegrijs
Dakrandafwerking platdak	Aluminium trim	Zwartgrijs
Goten	Zinken bakpoot	Geprepareerd fitaanzink in Noir (o.g.)
Dakrandafwerking kap	Zink	Geprepareerd fitaanzink in Noir (o.g.)
Hemelwaterafvoer	Zink	Geprepareerd fitaanzink in Noir (o.g.)
Ventilatieroosters	Aluminium	Blank geanodiseerd
Veranda	Douglas	Lichtgrijs gebeist

Renvooi

- baksteen schoonwerk
- geïsoleerde achterconstructie v.z.v. HSB en gevelbekleding
- geïsoleerde achterconstructie v.z.v. HSB en dakpannen
- kalkzandsteen vuilwerk
- kalkzandsteen ankerloze woningscheidende spouwmuur
- lichte scheidingwand gipsblokken standaard
- lichte scheidingwand gipsblokken
- houtskeletbouw

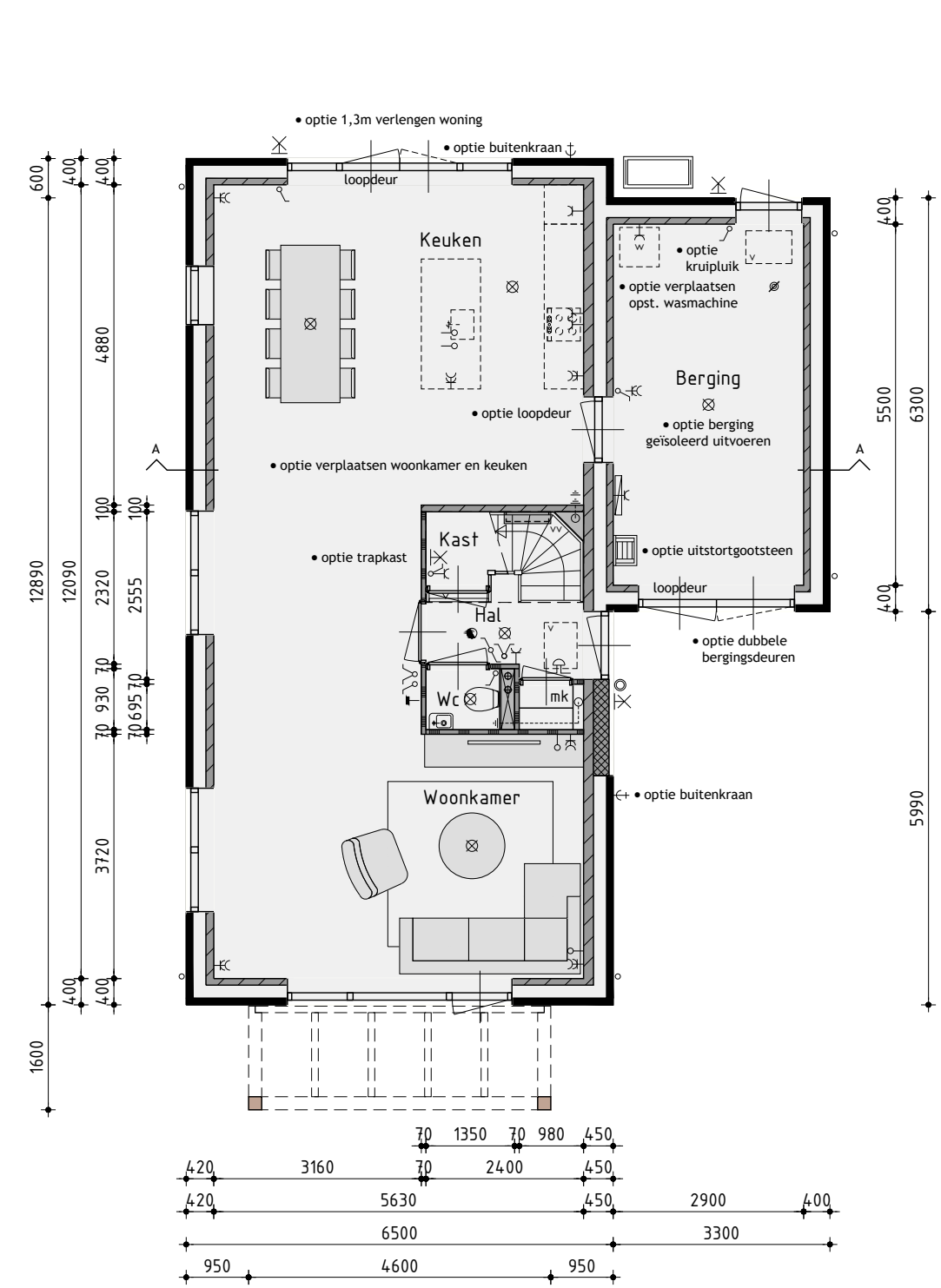
Renvooi

- plafondlichtaansluitpunt
- wandlichtaansluitpunt
- enkele schakelaar
- dubbele schakelaar
- wissel schakelaar
- enkele wandcontactdoos geaard
- dubbele wandcontactdoos geaard
- onbedrade leiding
- dubbele berging
- Dakrandafwerking
- Gooten
- Dakrandafwerking kap
- Hemelwaterafvoer
- Ventilatieroosters
- Veranda
- ventilatie-rooster
- ventilatie-rooster, brandwerend
- ventilatie-rooster, schuifdeur
- wand afzuigventiel mechanische ventilatie
- plafond afzuigventiel mechanische ventilatie
- plafond afzuigventiel pijpventilator
- dakdoorvoer t.b.v. ventilatie
- warmtepomp binnen-unit (plaats en afmeting indicatief)
- warmtepomp buiten-unit (plaats en afmeting indicatief)
- geluïdwerende omkasting t.b.v. buiten-unit warmtepomp (plaats, afmeting en uitvoering indicatief weergegeven)
- verdeelunit t.b.v. vloerverwarming
- v.z.v. gemêleerde beglazing
- v.z.v. matte/ondoorzichtige beglazing
- pv-panelen (afmeting, aantal en ligging indicatief)
- luik
- geïsoleerde vloerluik



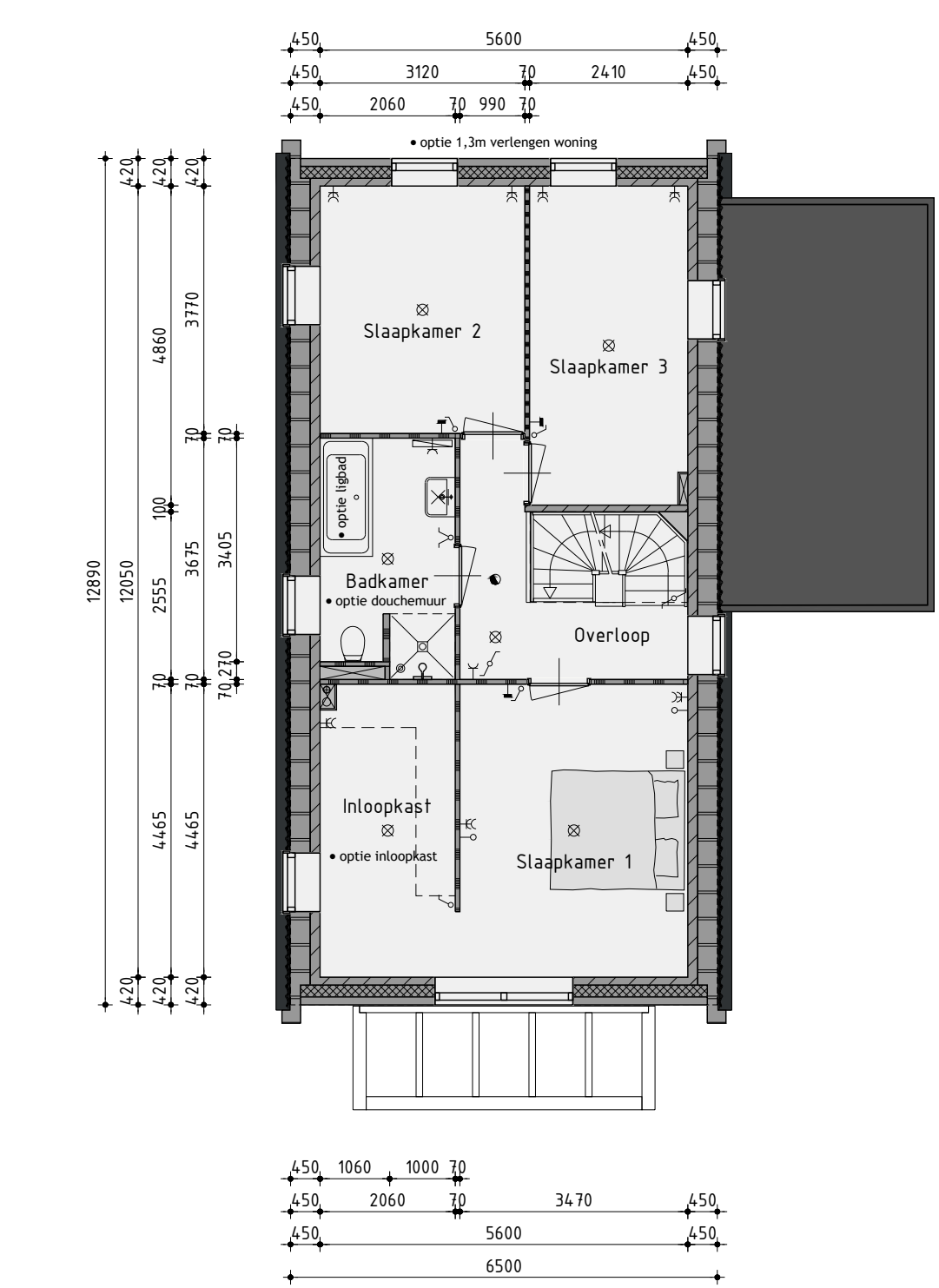
Begane grond

v.z.v. vloerverwarming exclusief berging



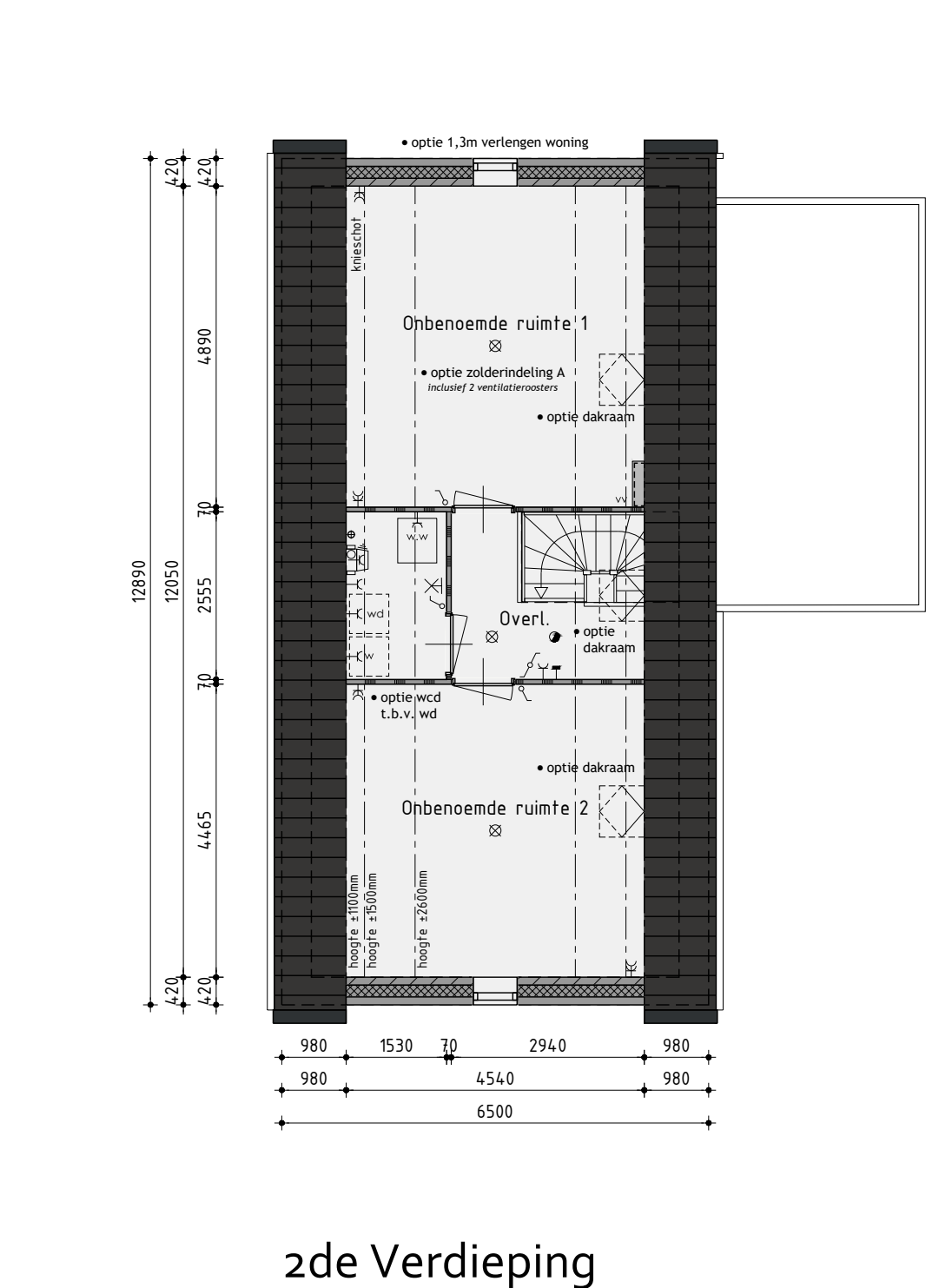
Begane grond

v.z.v. vloerverwarming exclusief berging



1ste Verdieping

v.z.v. vloerverwarming



2de Verdieping

v.z.v. vloerverwarming de onbenoemde ruimten voldoen niet aan de eisen voor het verblijven van personen op het gebied van o.a. daglicht, ventilatie, hoogte boven de trap, plafondhoogte en boilerinhoud van de warmtepomp.

Ontwikkeling: **bpd** Amsterdam
 Realisatie en kopersbegeleiding: **AMNEMINGSBEDRIJF KUIN bv**
 De Tocht 5
 1611 HT Bovenkarspel
 (0228) 51 13 13
 info@kuinbv.nl

Ontwerp:
JUST ARCHITECTS

Bouwnummer 1 Type F opties

Plan: Waterweide, eiland 1 te Grootebroek
 Gemeente Stede Broec

Werknummer: 23301	Datum 1: 04-03-2023	Datum 7:
Formaat: A1	Datum 2: 24-04-2023	Datum 8:
Schaal: 1:100	Datum 3: 28-04-2023	Datum 9:
Getekend: Roy Zwagemaker	Datum 4: 08-05-2023	Datum 10:
	Datum 5: 12-06-2023	Datum 11:
	Datum 6:	Datum 12:

AANNEMINGSBEDRIJF **KUIN bv**
 Bladnummer V-05-O